



**Arthurimmo.com**  
LE RESEAU NATIONAL IMMOBILIER 100% EXPERT

Salernes Immobilier

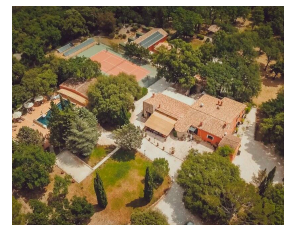
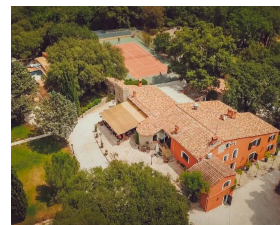
13 Cours Théodore Bouge  
83690 Salernes  
salernes-arthurimmo@orange.fr  
0494763596

Référence : DELEG10486

Bastide du 17ème, terrain de 2,8 ha à Besse sur Issole

**1 850 000 €**

Honoraires agence à charge vendeur



### Caractéristiques

Ville : Besse-sur-Issole  
Région : Provence-Alpes-Côte d'Azur  
Mandat : DELEG10486  
Type : Bastide  
Surface : 740 m<sup>2</sup>  
Terrain : 28000 m<sup>2</sup>  
Pièces : 18  
Chambres : 10  
Chauffage : Individuel Electrique Radiateur  
Eaux usées : Fosse septique  
Année de construction : 1616  
Niveaux : 2  
Salle de douche : 10  
Toilettes : 10  
Taxe foncière : 6 775 €  
Montant de la taxe foncière : 6 775 €

### Diagnostic énergétique



197 kWhEP/m<sup>2</sup>/an



11 kg éq CO<sub>2</sub>/m<sup>2</sup>/an

Au calme, entourée de vignobles, cette demeure de 1616 est idéale pour exploiter une activité de gites/chambres d'hôtes haut de gamme, car elle dispose d'une bâtisse principale composée : d'une entrée, d'un bureau, d'un séjour cathédrale de plus de 120 m<sup>2</sup>, d'une cuisine professionnelle, d'une véranda/salle à manger de 60 m<sup>2</sup>, de cinq suites d'environ 50 m<sup>2</sup> chacune, dont deux doubles et certaines aux magnifiques plafonds voûtés en pierres apparentes. S'y ajoutent trois appartements T2 de 70, 76 et 100 m<sup>2</sup> et trois studios de 33 m<sup>2</sup> chacun.

Forage, grande piscine chauffée avec pool house de 70 m<sup>2</sup>, terrain de tennis, espace pour Yoga, jacuzzi, air conditionné, panneaux solaires. Un véritable havre de paix.

Les informations sur les risques auxquels ce bien est exposé sont disponibles sur le site Géorisques : [georisques.gouv.fr](http://georisques.gouv.fr)