



Arthurimmo.com
LE RESEAU NATIONAL IMMOBILIER 100% EXPERT

Salernes Immobilier

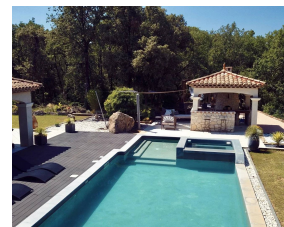
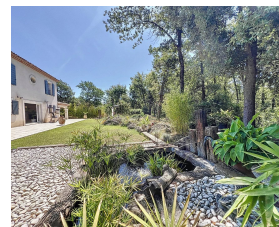
13 Cours Théodore Bouge
83690 Salernes
salernes-arthurimmo@orange.fr
0494763596

Référence : 1183

CAMPS LA SOURCE-Maison de qualité avec double garage, piscine, terrain de boules et jardin paysagé

770 000 €

Honoraires agence à charge vendeur



Caractéristiques

Ville : Camps-la-Source
Région : Provence-Alpes-Côte d'Azur
Mandat : 1183
Type : Maison
Surface : 150 m²
Terrain : 2680 m²
Surface Carrez : 149 m²
Pièces : 8
Chambres : 3
Chauffage : Individuel Electrique Au sol
Eau usées : Tout à l'égout
Terrasse : 1
Année de construction : 2004
Étage : Rez-de-chaussée
Niveaux : 2
Salle de bains : 1

Diagnostic énergétique



171 kWhEP/m²/an



5 kg éq CO₂/m²/an

Montant estimé des dépenses annuelles d'énergie pour un usage standard : entre 1570 et 2140 € par an. Prix moyens des énergies indexés au 07/03/2024 (abonnement compris)

Camps-la-Source est un charmant village provençal situé dans le Var, au cœur de la région Provence-Alpes-Côte d'Azur. Niché entre collines et vignobles, ce village pittoresque offre calme et authenticité avec ses ruelles étroites et ses maisons en pierre. Idéalement situé, il se trouve à environ une heure des aéroports internationaux de Marseille-Provence et de Nice-Côte d'Azur, ainsi que de la gare TGV d'Aix-en-Provence, facilitant les déplacements vers les grandes villes. Découvrez cette charmante maison de qualité offrant un cadre de vie idéal au calme absolu. De construction traditionnelle avec près de 155 m² habitables, elle est nichée sur une parcelle de plus de 2600 m² orientée sud/est. Elle se distingue par ses matériaux de haute qualité, un double rang de génoise et un toit à quatre pans, ainsi qu'un système de chauffage au sol pour un confort optimal. Au rez-de-chaussée, vous trouverez une belle entrée, un salon chaleureux avec cheminée en pierre Travertin premium, une salle à manger spacieuse avec cuisine ouverte Coppola équipée de meubles en chêne de qualité